



4 de junio del 2024

Culiacán, Sinaloa a

Culiacán, Sinaloa a 4 de junio del 2024

Mtro. José Guadalupe Huicho Rojas

Secretario Ejecutivo del Instituto Electoral del Estado de Sinaloa

Paseo Niños Héroes #352 Ote. Int. 2, Colonia Centro

C.P. 80000 Culiacán, Sinaloa.

(667) 715-22-89 / (667) 7153 182

Estimado Sr. Huicho Rojas

En atención a su requerimiento sobre el sondeo electoral publicado el domingo 29 de mayo en las ediciones del periódico EL DEBATE en sus plazas de Ahome, Guamuchil, Guasave, Culiacán y Mazatlán, le hago llegar la siguiente información:

Estudio demoscópico de la intención de voto en los municipios de Ahome, Salvador Alvarado, Guasave, Mazatlán y Culiacán, Sinaloa.

PRESENTACIÓN:

Este documento es el reporte de una investigación demoscópica correspondiente a la percepción política en los municipios de Ahome, , Salvador Alvarado, Guasave, Culiacán y Mazatlán.

La información presentada se recopiló durante los días sábado 25 y domingo 26 de mayo del 2024.

Los resultados que aquí se muestran fueron generados por medio de la modelación estadística de las respuestas obtenidas de la aplicación de un sondeo a ciudadanos con credencial de elector que votan en secciones electorales de los municipios de Ahome, , Salvador Alvarado, Guasave, Culiacán y Mazatlán.

El objetivo principal de este estudio es reconocer la percepción política de los ciudadanos, a la vista de las elecciones de este año, año electoral, cuando se eligió al próximo presidente de la república, senadores y presidentes municipales.

Entre los resultados obtenidos están las preferencias en las elecciones locales y federales de este año.

Los resultados que se expresan en este reporte son valores promedios cuyo rango de validez está determinado en cada caso, por el error estadístico implícito y son válidos con un intervalo de confianza del 95 por ciento en la fecha precisa del levantamiento de datos y con error estadístico máximo de 6.20% para Culiacán; 6.91 para Mazatlán; 6.21 en el caso de Ahome; 6.93 en Guasave; 6.92, Salvador Alvarado.

El trabajo fue realizado por el equipo de reporteros del periódico EL DEBATE en los municipios de Ahome, Salvador Alvarado, Guasave, Culiacán y Mazatlán.

DESCRIPCIÓN DEL UNIVERSO DE ESTUDIO

AHOME:

De acuerdo con el Censo de Población y Vivienda 2020 Ahome cuenta con 459,310 habitantes (49.1% hombres y 50.9% mujeres). Al 28 de diciembre de 2023, su lista nominal era de 349,154 electores: 181,162 mujeres (51.9%) y 167,992 hombres (48.1%). Los electores de Ahome representan el 14.9% de la Lista Nominal de Sinaloa.

SALVADOR ALVARADO:

El Censo de Población y Vivienda 2020 señala que Salvador Alvarado cuenta con 79,492 habitantes (48.3% hombres y 51.7% mujeres).

Al 28 de diciembre de 2023, su lista nominal era de 6,242 electores: 34,321 mujeres (51.8%) y 31,921 hombres (48.2%). Los electores de Salvador Alvarado representan el 2.8% de la Lista Nominal de Sinaloa.

GUASAVE

Guasave cuenta con 289,370 habitantes, siendo 50.6% mujeres y 49.4% hombres.. Al 28 de diciembre de 2023.

La Lista Nominal de Guasave tenía 197,908 electores: 102,131 mujeres (51.6%) y 95,777 hombres (48.4%). Los electores de Guasave representan el 8.4% de la Lista Nominal de Sinaloa.

CULIACÁN:

La población total de Culiacán en 2020 fue de 1,003,530 habitantes, siendo 51.1% mujeres y 48.9% hombres. Los rangos de edad que concentraron mayor población fueron 20 a 24 años (89,495 habitantes), 15 a 19 años (86,042 habitantes) y 10 a 14 años (85,155 habitantes).

Al 28 de diciembre de 2023, la Lista Nominal de Culiacán tenía 732,493 electores: 381,238 mujeres (52.0%) y 351,255 hombres (48.0%). Los electores de Culiacán representan el 31.2% de la Lista Nominal de Sinaloa.

MAZATLÁN:

La población total de Mazatlán en 2020 fue 501,441 habitantes, siendo 51.1% mujeres y 48.9% hombres.

Al 28 de diciembre de 2023, la Lista Nominal de Mazatlán tenía 396,415 electores: 203,736 mujeres (51.4%) y 192,679 hombres (48.6%). Los electores de Mazatlán representan el 16.9% de la Lista Nominal de Sinaloa.

METODOLOGÍA

El presente trabajo fue realizado por Periódico EL DEBATE cuyo departamento de investigación cuenta con experiencia en proyectos demoscópicos.

El muestreo se realizó de forma aleatoria en puntos de afluencia en diferentes colonias y fraccionamientos populares de Ahome, Salvador Alvarado, Guasave, Culiacán y Mazatlán.

El levantamiento de campo se realizó los días sábado 25 y domingo 26 de mayo del 2024.

El llenado de los cuestionarios se coordinó por un equipo de 45 reporteros de Ahome, Culiacán y Mazatlán en levantamiento de cuestionario personal, directo, cara-cara en domicilios de los tres municipios.

VITRINA METODOLÓGICA

Universo de Estudio:

Habitantes de los municipios de Ahome, Salvador Alvarado, Guasave, Culiacán y Mazatlán, mayores de 18 años y con credencial de elector para votar.

Tamaño de la Muestra:

1,100 entrevistas recolectadas en domicilios de los cinco municipios mencionados. Cara a cara a ciudadanos con credencial de elector en puntos de afluencia de Ahome, Salvador Alvarado, Guasave, Culiacán y Mazatlán. La muestra se dividió entre mujeres y hombres de 18 a 30 años; de 30 a 50 años, y de 51 y más.

En total se aplicaron 1,100 cuestionarios: 566 hombres; 529 mujeres y cinco personas que prefirieron no referir su género. En el caso de Ahome se entrevistaron a 257 personas, 133 hombres y 124 mujeres. En Mazatlán se aplicaron 200: 103 a hombres y 97 a mujeres, más dos personas que no quisieron referir su sexo. En Guasave se aplicaron 200 cuestionarios 100 a hombres, 99 mujeres y uno que no quiso referir su sexo. En Salvador Alvarado fueron 200

entrevistas: 96 a hombres, 103 mujeres y uno que no quiso mencionar su sexo. El ejercicio fue aplicado por 10 periodistas en Ahome, 11 periodistas en Culiacan , 8 en Mazatlán, 8 de Guasave y 8 más de Salvador Alvarado.

Tasa de negación a la encuesta:

31.2 % que incluye a los encuestados que no supieron responder o no quisieron responder a las preguntas.

Parámetros de Diseño:

A un nivel de confianza de 95%, el margen de error máximo de 6.20% para Culiacán; 6.91 para Mazatlán; 6.21 en el caso de Ahome; 6.93 en Guasave; 6.92, Guamuchil. en la estimación de la evaluación de las preferencia de los candidatos.

Método de Muestreo:

Las entrevistas se hicieron de manera aleatoria, cara a cara en puntos de afluencia de los municipios de Ahome, Salvador Alvarado, Guasave, Culiacán y Mazatlán.

Cuestionario:

4 preguntas de opción múltiple.

Recolección de datos:

Aplicación de cuestionario con preguntas directas, cara a cara a ciudadanos con credencial de elector en puntos de mayor afluencia de Culiacán.

Fechas de recolección:

Sábado 25 y domingo 26 de mayo del 2024.

Estructura de campo:

5 equipos constituidos cada uno para cada plaza. 10 periodistas de Ahome; 11 en Culiacán, 8 de Mazatlán, 8 de Guasave y 8 de Salvador Alvarado, en zonas de mayor afluencia de los tres municipios.

Análisis Estadísticos Utilizados:

Estadística descriptiva e inferencial y técnicas multivariantes descriptivas e inferenciales.

Unidad Porcentual:

0.149

Software de Procesamiento:

Forms que forma parte de Google Workspace para crear formularios online.

BASE DE DATOS:

https://docs.google.com/spreadsheets/d/1Uy6ba4t8b8J7WkR2yCpQ1K7nJQyTzi_WachlvdR0_I/edit?usp=sharing Culiacán

<https://docs.google.com/spreadsheets/d/16ygOeYwg61J-7Ony2ISbYBxbg-FJ5eFWKlzTP824Z4/edit?usp=sharing> ahome

https://docs.google.com/spreadsheets/d/1duz8FPNVRUDGZVnztzDMHmKzbcD6epwrr4At54V8I_4/edit?usp=sharing Mazatlán

https://docs.google.com/spreadsheets/d/1NPK0IGY2gYIMAQnGFxgqrxDTk96g_Q5ZSc5CdvWI_F8A/edit?usp=sharing guasave

<https://docs.google.com/spreadsheets/d/1-wLm0YOMr1lj08qrfoxthdCk-eSfpXXadx7GMDDNczU/edit?usp=sharing> Guamúchil

AUTORÍA Y FINANCIAMIENTO:

Persona moral que patrocinó la encuesta de opinión:

EMPRESAS EL DEBATE SA DE CV. Dirección: Boulevard Francisco I Madero 555 Pte. Culiacán, Sinaloa.

Tels. 667 7590900

Persona moral que llevó a cabo la encuesta de opinión:

EMPRESAS EL DEBATE SA DE CV. Dirección: Boulevard Francisco I Madero 555 Pte. Culiacán, Sinaloa.

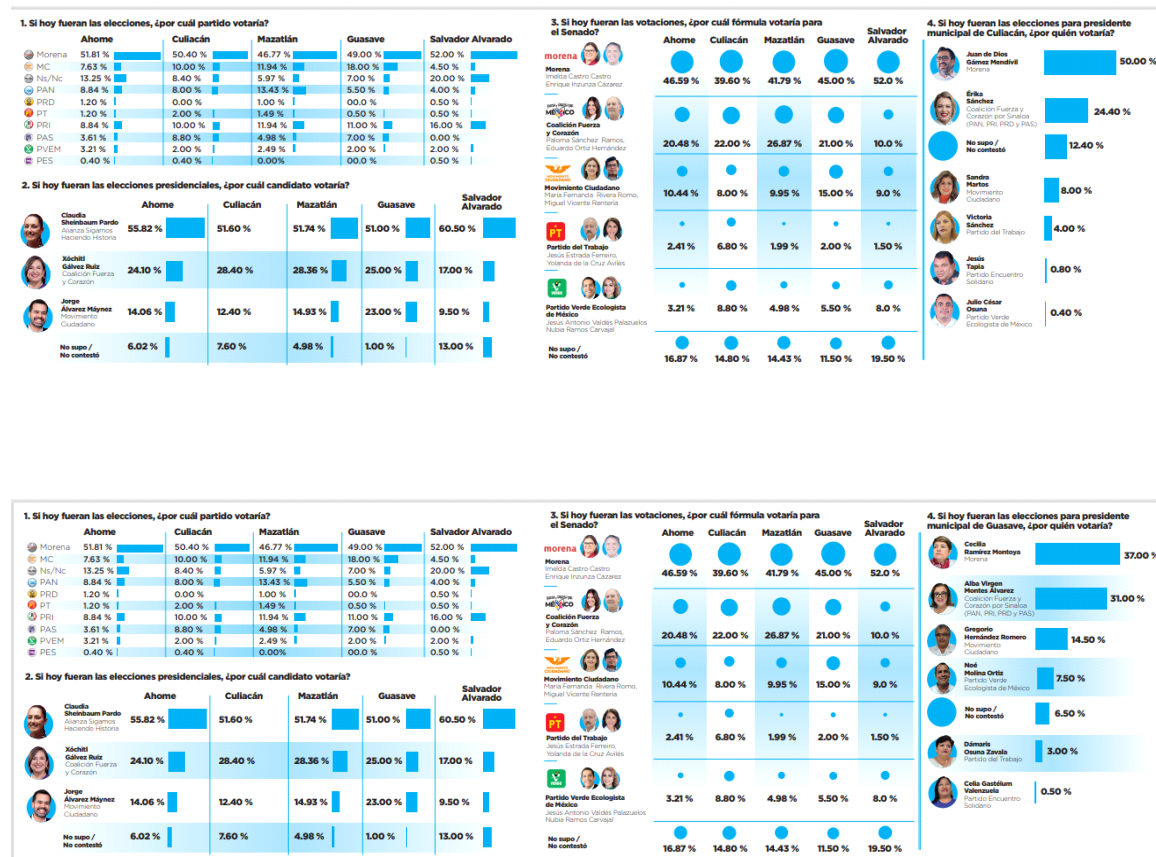
Tels. 667 7590900

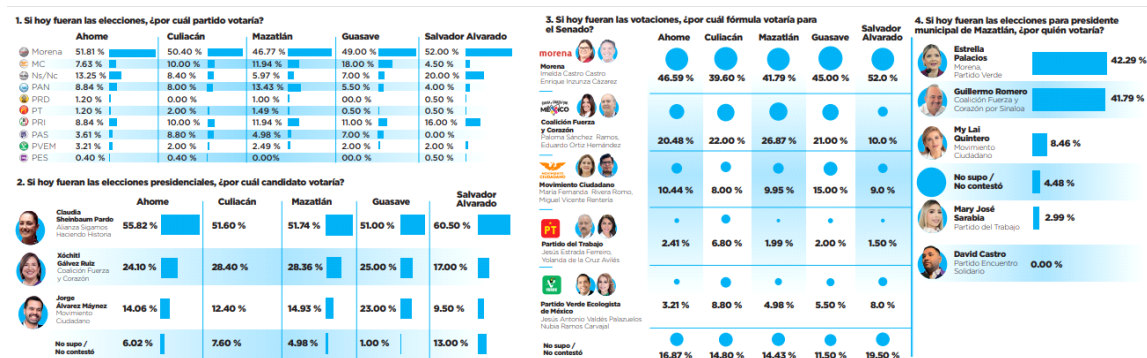
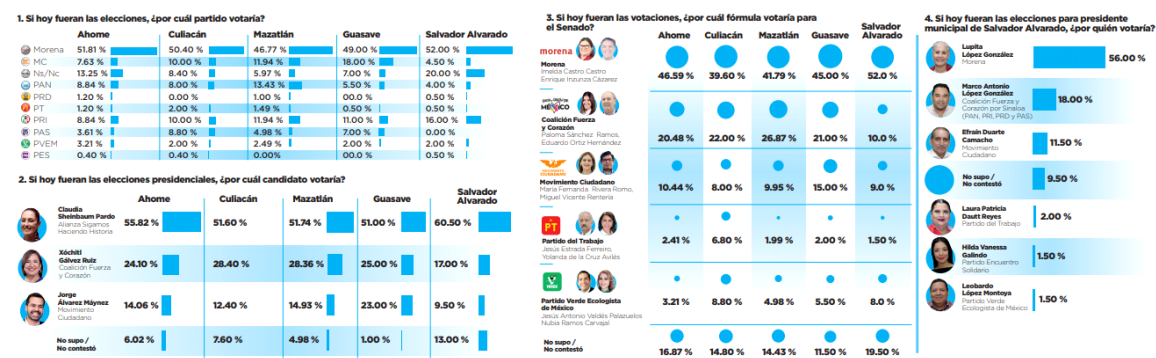
Persona moral que ordenó la publicación la encuesta de opinión:

EMPRESAS EL DEBATE SA DE CV. Dirección: Boulevard Francisco I Madero 555 Pte. Culiacán, Sinaloa.

Tels. 667 7590900

RESULTADOS:





ATENTAMENTE:

Jorge Luis Lozano

Editor de EL DEBATE

